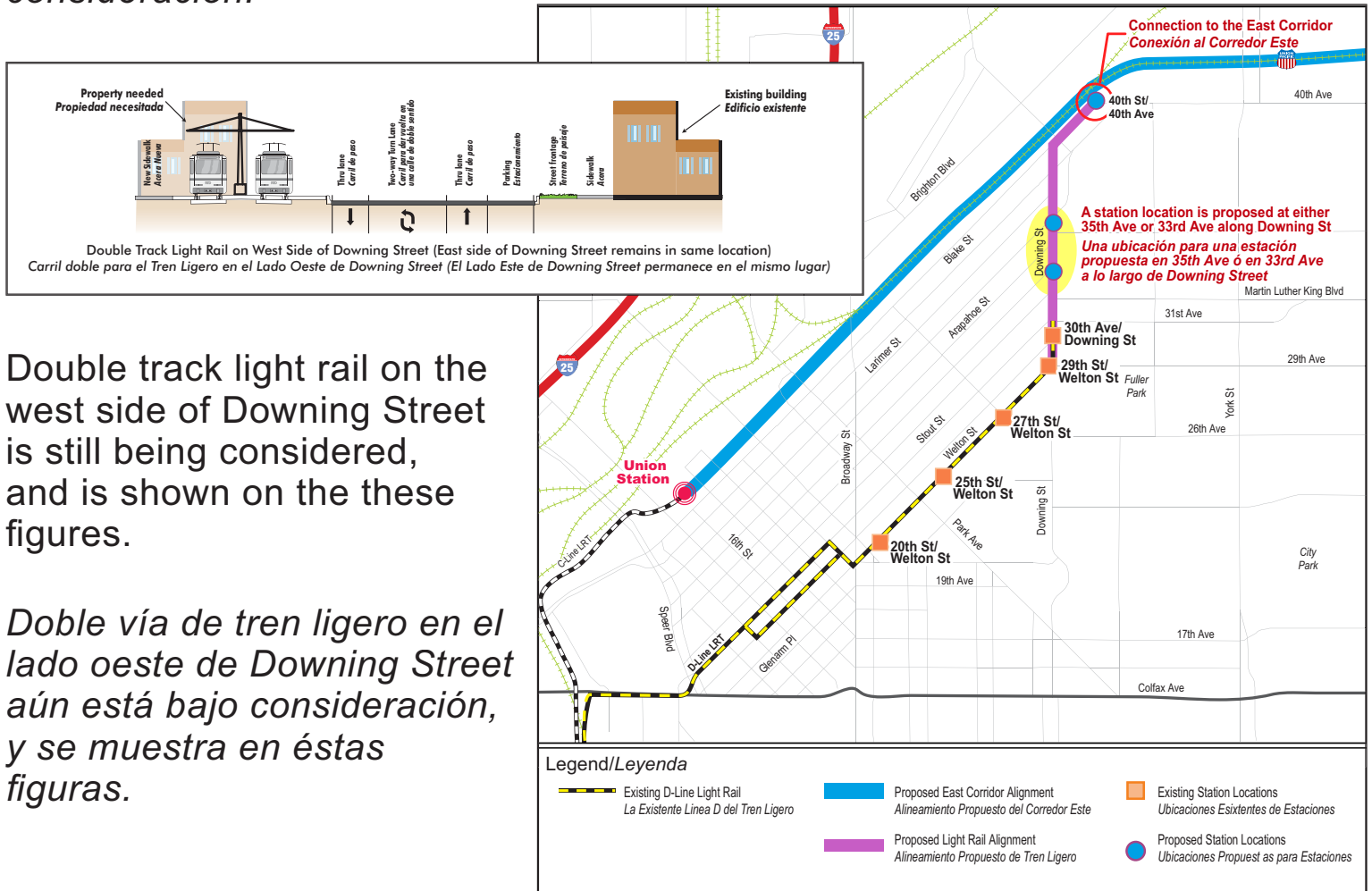


Downing Street Light Rail Tren Ligero en Downing Street

Five light rail alternatives have been evaluated for the Downing Street transit extension. Double track on the east side of Downing Street, double track on west side of Downing Street (shift Downing Street), single track on the west side of Downing Street, and single track pair on the west sides of Downing and Marion Streets have been eliminated from further consideration.

Cinco alternativas de tren ligero han sido evaluadas para la extensión de tránsito en Downing Street. Vías dobles en el lado este de Downing Street, vías dobles en el lado oeste de Downing Street (cambiar Downing Street), un solo par de vías en el lado oeste de Downing Street, y una sola vía par en los lados oeste de Downing y Marion Streets han sido eliminadas de futura consideración.



Double track light rail on the west side of Downing Street is still being considered, and is shown on the these figures.

Doble vía de tren ligero en el lado oeste de Downing Street aún está bajo consideración, y se muestra en éstas figuras.

The information shown on this exhibit highlights conceptual work in progress and is subject to change as the environmental impact statement process continues.
La información mostrada en esta exhibición destaca el progreso del trabajo conceptual y es susceptible a cambiar conforme continúe el proceso del informe de impacto ambiental.